



## AVANT DE COMMENCER L'INSTALLATION,

### MUNISSEZ-VOUS :

- du courrier où figurent vos identifiants de connexion ADSL ;
- du courrier où figurent vos identifiants de téléphonie si vous avez souscrit à l'option Téléphone illimité et si vous l'avez déjà reçu (si ce n'est pas le cas, vous recevrez le courrier contenant vos identifiants de téléphonie dans un délai de quelques jours après avoir reçu le courrier des identifiants ADSL). Dans l'attente de ce courrier, vous pouvez installer et configurer votre accès ADSL ;
- de votre CD-ROM de connexion ;
- de votre C-BOX.

### ATTENTION :

- ne branchez pas votre C-BOX à votre ordinateur pour le moment ;
- désactivez votre firewall et/ou votre antivirus et débranchez tout modem ADSL déjà connecté à votre ordinateur.

# NOTICE D'INSTALLATION DE LA C-BOX

## POUR WINDOWS® PC

## 1 ALLUMEZ VOTRE ORDINATEUR ET INSÉREZ VOTRE CD-ROM DE CONNEXION

Le programme d'installation se lance automatiquement.

Si rien ne se passe, allez dans l' "Explorateur Windows" et double-cliquez sur "Cegetel" : le CD-ROM de connexion se lance.

Lorsque l'écran ci-contre apparaît, choisissez le mode **Ethernet (recommandé si vous disposez d'un port Ethernet)** ou le mode USB en cliquant sur le bouton indiqué.

Puis à chaque nouvel écran, lisez les indications et cliquez sur "Suivant".



## 2 BRANCHEZ VOTRE C-BOX

Lorsque l'écran ci-contre apparaît, branchez votre C-BOX en respectant l'ordre des étapes suivantes :

1. Raccordez le câble téléphonique au filtre ADSL (l'utilisation d'une rallonge téléphonique est fortement déconseillée car elle peut nuire à la qualité de votre connexion) ;
2. Branchez un filtre ADSL sur chacune de vos prises téléphoniques utilisées.  
Le Pack C-BOX contient deux filtres permettant donc d'équiper deux prises. Si vous avez besoin de plus de deux filtres, l'acquisition de filtres supplémentaires auprès d'un revendeur spécialisé sera nécessaire.

Cliquez sur "Suivant". Lorsque l'image ci-contre apparaît :

3. Raccordez le câble téléphonique à la prise "ADSL" de votre C-BOX ;
4. Raccordez le câble d'alimentation à la prise "PWR" de votre C-BOX, et branchez le bloc d'alimentation à une prise électrique.

Cliquez sur "Suivant".

Si vous avez choisi **le mode Ethernet**, l'image ci-contre apparaît :

5. Raccordez le câble Ethernet (câble bleu) à la prise "ETH1" (avec la pastille bleue) de votre C-BOX ;
6. Raccordez l'autre extrémité du câble Ethernet au port Ethernet de votre ordinateur.  
Veuillez attendre l'écran de fin d'installation puis cliquez sur "Suivant".



Si vous avez choisi **le mode USB**, l'image ci-contre apparaît :

5. Raccordez le câble USB (câble gris avec l'étiquette rouge) à la prise "USB" (avec la pastille rouge) de votre C-BOX ;
6. Raccordez l'autre extrémité du câble USB au port USB de votre ordinateur.  
Veuillez attendre l'écran de fin d'installation puis cliquez sur "Suivant".



## 3 CONFIGUREZ VOTRE CONNEXION ADSL

Le CD-ROM de connexion va maintenant configurer votre accès ADSL Haut Débit.

Lorsque l'écran ci-contre apparaît, saisissez vos identifiants de connexion ADSL qui figurent sur votre courrier ou e-mail :

Cliquez sur "Suivant".

Lorsque l'écran ci-contre apparaît :

- si vous avez reçu le courrier contenant vos identifiants de téléphonie et si vous avez souscrit à l'option Téléphone illimité, cliquez sur "CONFIGURER LA TELEPHONIE" ;
- si vous n'avez pas souscrit à cette option, ou si vous n'avez pas encore reçu ce courrier, cliquez sur "NE PAS CONFIGURER LA TELEPHONIE" pour terminer la configuration de votre accès ADSL.

### Conseil :

Si vous souhaitez configurer ultérieurement votre téléphonie, allez dans le menu « Démarrer » de votre PC, cliquez sur « C-BOX de Cegetel » puis sur « Installation de la téléphonie de Cegetel », et laissez-vous guider.



## 4 CONFIGUREZ VOTRE TELEPHONIE

Si vous avez souscrit à l'option Téléphone illimité, le CD-ROM de connexion va maintenant configurer votre téléphonie.

Lorsque l'écran ci-contre apparaît, tapez vos identifiants de téléphonie qui vous ont été communiqués par courrier ou par e-mail :

Cliquez sur "Suivant".

Lorsque l'écran ci-contre apparaît, branchez votre téléphone comme indiqué :

En utilisant l'adaptateur téléphonique (câble avec la bague verte) fourni dans votre pack, raccordez votre téléphone à la C-BOX sur la prise "PHONE 1" (avec la pastille verte).

Cliquez sur "Suivant".

**FÉLICITATIONS ! L'INSTALLATION DU SERVICE DE TÉLÉPHONIE S'EST CORRECTEMENT DÉROULÉE. VOUS POUVEZ MAINTENANT SURFER ET TÉLÉPHONER.**



**Attention :** pour profiter de l'option Téléphone illimité **VOUS DEVEZ UTILISER IMPÉRATIVEMENT LE POSTE BRANCHÉ À VOTRE C-BOX**. Assurez-vous qu'un bip d'avertissement vient s'ajouter à la tonalité habituelle et que le voyant "PHONE" de votre C-BOX clignote au décroché de votre téléphone.

### Conseils :

- Si vous souhaitez configurer ultérieurement votre téléphonie, allez dans le menu « Démarrer » de votre PC, cliquez sur « C-BOX de Cegetel » puis sur « Installation de la téléphonie de Cegetel », et laissez-vous guider.
- Si vous souhaitez utiliser d'autres équipements téléphoniques ou connecter d'autres ordinateurs, reportez-vous au chapitre 8 de votre Guide d'utilisation.

**Si vous avez désactivé votre firewall et/ou votre antivirus, n'oubliez pas de les réactiver.**

**SURFEZ ET TÉLÉPHONEZ EN TOUTE LIBERTÉ AVEC CEGETEL !**





## AVANT DE COMMENCER L'INSTALLATION,

### MUNISSEZ-VOUS :

- du courrier où figurent vos identifiants de connexion ADSL ;
- du courrier où figurent vos identifiants de téléphonie si vous avez souscrit à l'option Téléphone illimité et si vous l'avez déjà reçu (si ce n'est pas le cas, vous recevrez le courrier contenant vos identifiants de téléphonie dans un délai de quelques jours après avoir reçu le courrier des identifiants ADSL). Dans l'attente de ce courrier, vous pouvez installer et configurer votre accès ADSL ;
- de votre CD-ROM de connexion ;
- de votre C-BOX.

### ATTENTION :

- ne branchez pas votre C-BOX à votre ordinateur pour le moment ;
- désactivez votre firewall et/ou votre antivirus et débranchez tout modem ADSL déjà connecté à votre ordinateur.

# NOTICE D'INSTALLATION DE LA C-BOX POUR MAC OS X (ETHERNET)

## 1 ALLUMEZ VOTRE ORDINATEUR ET INSÉREZ VOTRE CD-ROM DE CONNEXION

A l'insertion du CD-ROM dans le lecteur, une icône sous forme de CD nommée "Cegetel" apparaît sur le bureau et/ou dans la liste des volumes montés. Un double clic sur l'icône "Cegetel" lance l'installation.

Lorsque l'écran ci-contre apparaît, cliquez sur "Installation".

Puis à chaque nouvel écran, lisez les indications et cliquez sur "Suivant".



## 2 BRANCHEZ VOTRE C-BOX

- 1 Raccordez le câble téléphonique au filtre ADSL (l'utilisation d'une rallonge téléphonique est fortement déconseillée car elle peut nuire à la qualité de votre connexion) ;
- 2 Branchez un filtre ADSL sur chacune de vos prises téléphoniques utilisées. Le Pack C-BOX contient deux filtres permettant donc d'équiper deux prises. Si vous avez besoin de plus de deux filtres, l'acquisition de filtres supplémentaires auprès d'un revendeur spécialisé sera nécessaire.
- 3 Raccordez le câble d'alimentation à la prise "PWR" de votre C-BOX, et branchez le bloc d'alimentation électrique ;
- 4 Raccordez le câble téléphonique à la prise "ADSL" de votre C-BOX ;
- 5 Raccordez le câble Ethernet (câble bleu) à la prise "ETH1" (avec la pastille bleue) de votre C-BOX ;
- 6 Raccordez l'autre extrémité du câble Ethernet au port Ethernet de votre ordinateur.

Cliquez sur "Suivant".

## 3 CONFIGUREZ VOTRE CONNEXION ADSL

**Le CD-ROM de connexion va maintenant configurer votre accès ADSL Haut Débit.**

Lorsque l'écran ci-contre apparaît, saisissez vos identifiants de connexion ADSL (votre nom d'utilisateur ADSL et votre mot de passe ADSL) qui figurent sur votre courrier ou e-mail :

Cliquez sur "Suivant".

Lorsque l'écran ci-contre apparaît :

- si vous avez reçu le courrier contenant vos identifiants de téléphonie et si vous avez souscrit à l'option Téléphone illimité, cliquez sur "CONFIGURER LA TÉLÉPHONIE" ;
- si vous n'avez pas souscrit à cette option, ou si vous n'avez pas encore reçu ce courrier, cliquez sur "NE PAS CONFIGURER LA TÉLÉPHONIE" pour terminer la configuration de votre accès ADSL.



## 4 INSTALLEZ ET CONFIGUREZ VOTRE TÉLÉPHONIE

**Si vous avez souscrit à l'option Téléphone illimité, le CD-ROM de connexion va maintenant configurer votre téléphonie.**

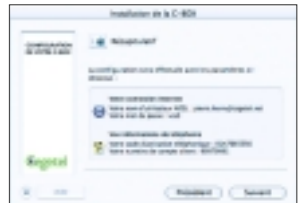
Lorsque l'écran ci-contre apparaît, tapez vos identifiants téléphoniques qui vous ont été communiqués par courrier ou par e-mail :

Cliquez sur "Suivant".

Lorsque l'écran ci-contre apparaît, branchez votre téléphone comme indiqué. En utilisant l'adaptateur téléphonique (câble avec la bague verte) fourni dans votre pack, raccordez votre téléphone à la C-BOX sur la prise "PHONE 1" (avec la pastille verte).

Cliquez sur "Suivant".

**FÉLICITATIONS ! L'INSTALLATION DU SERVICE DE TÉLÉPHONIE S'EST CORRECTEMENT DÉROULÉE. VOUS POUVEZ MAINTENANT SURFER ET TÉLÉPHONER.**



**Attention :** pour profiter de l'option Téléphone illimité **VOUS DEVEZ UTILISER IMPÉRATIVEMENT LE POSTE BRANCHÉ À VOTRE C-BOX.** Assurez vous qu'un bip d'avertissement vient s'ajouter à la tonalité habituelle et que le voyant "PHONE" de votre C-BOX clignote au décroché de votre téléphone.

### Conseil :

Si vous souhaitez utiliser d'autres équipements téléphoniques ou connecter d'autres ordinateurs, reportez-vous au chapitre 8 de votre Guide d'utilisation.

**Si vous avez désactivé votre firewall et/ou votre antivirus, n'oubliez pas de les réactiver.**

**SURFEZ ET TÉLÉPHONEZ EN TOUTE LIBERTÉ AVEC CEGETEL !**